

Proceso de Aprobación de Partes de Producción (PPAP)

El sistema Atlas es una aplicación que integra el control de documentos asociados al PPAP.



Principales características

Documentación del diseño:

Una copia del gráfico de diseño.

Documentación de modificaciones:

Documento que describe el diseño original y todos los cambios que se han realizado y autorizado.

Aprobación de ingeniería del cliente:

Es la validación del cliente ante las pruebas realizadas en sus instalaciones, lo cual se realiza antes del PPAP.

Análisis de Modo y Efectos de Fallas de Diseño DFMEA:

Documento que contiene especificaciones técnicas de los posibles errores encontrados. Debe ser firmado por el cliente y el proveedor.

Diagrama de flujo del proceso:

Contiene todos los procedimientos que se siguieron para la fabricación del producto.

Proceso de análisis y modo de fallas en la producción (PFMEA):

De acuerdo con el diagrama del paso anterior, este documento indica que problemas podrían surgir en la fabricación.

Plan de control:

Brinda información sobre los problemas potenciales, cómo son revisados en los procedimientos de calidad.

Análisis de Sistemas de Medición SAM:

Normalmente posee el estudio R&R de las características críticas, y una prueba de que los indicadores usados para medir estas características son calibrados.

Resultados Dimensionales:

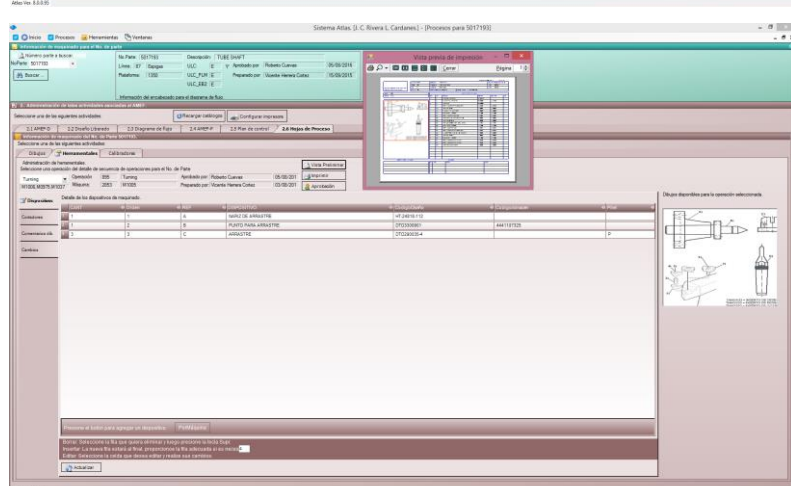
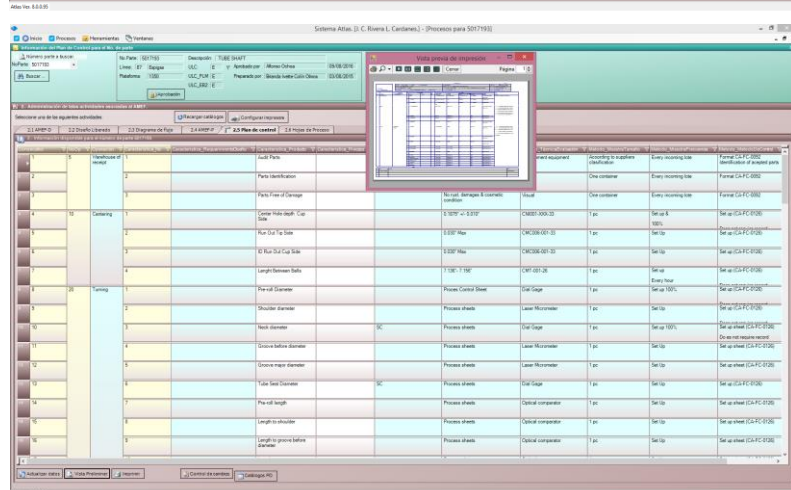
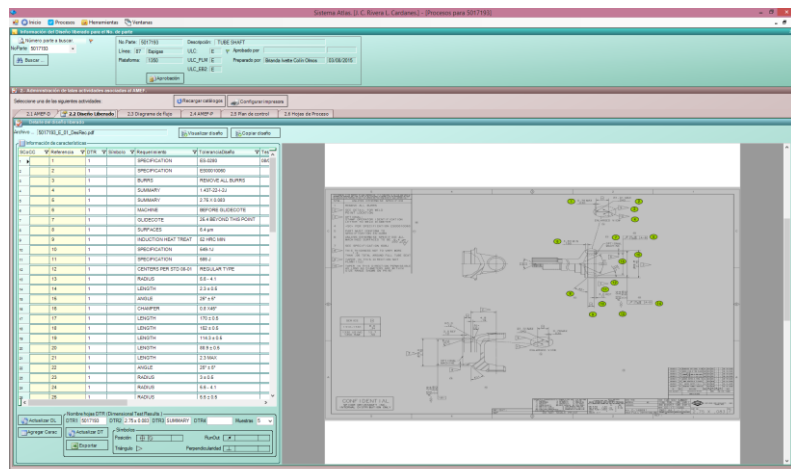
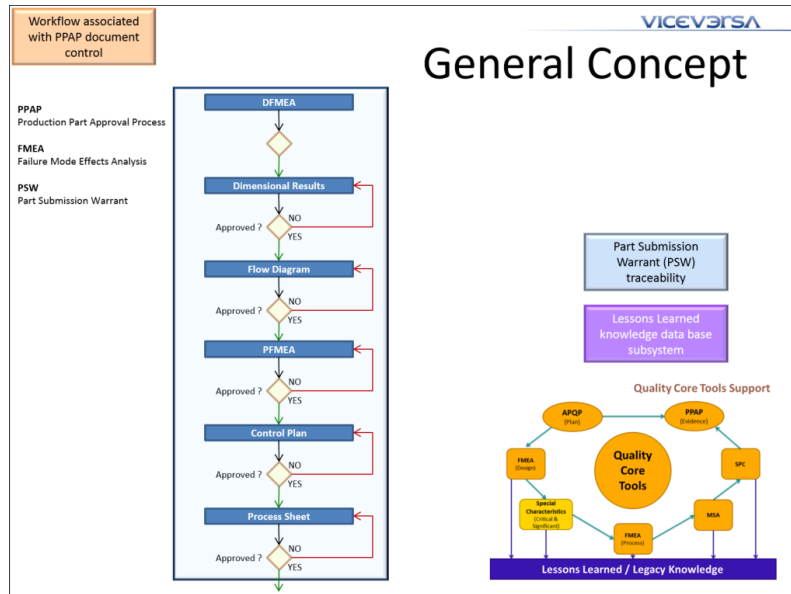
Describe las especificaciones a nivel dimensional del producto, es decir, todas sus medidas.

Orden de presentación de partes (PSW):

Formulario que resume completamente el PPAP. Este formulario muestra el motivo de la presentación (cambio de proyecto, revalidación anual, etc.).

Administración del conocimiento

Una de las principales herramientas de los sistemas de calidad es la administración del conocimiento reflejado en las lecciones aprendidas por ejemplo. El sistema Atlas integra un mecanismo de lecciones aprendidas en diferentes niveles del proceso.



Contacto:
jcrivera@vcv.com.mx